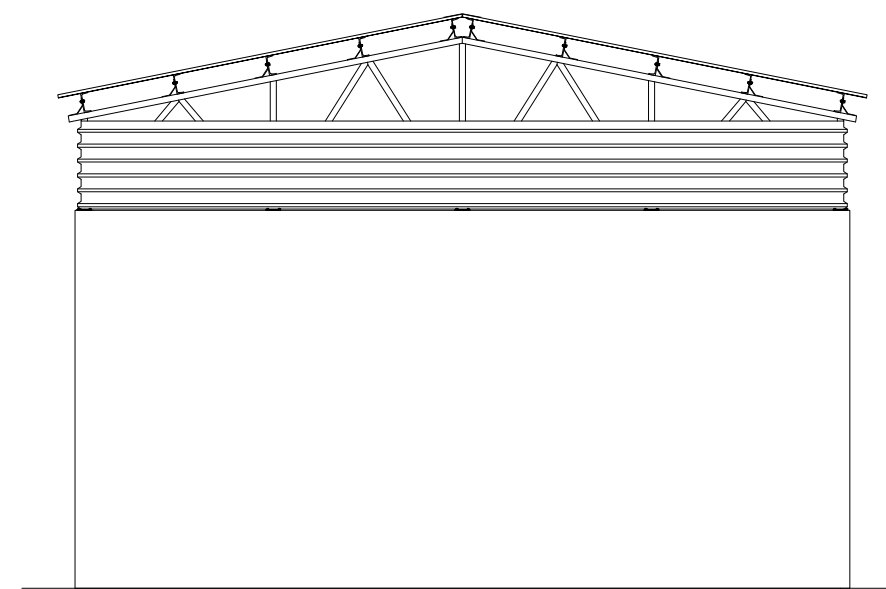
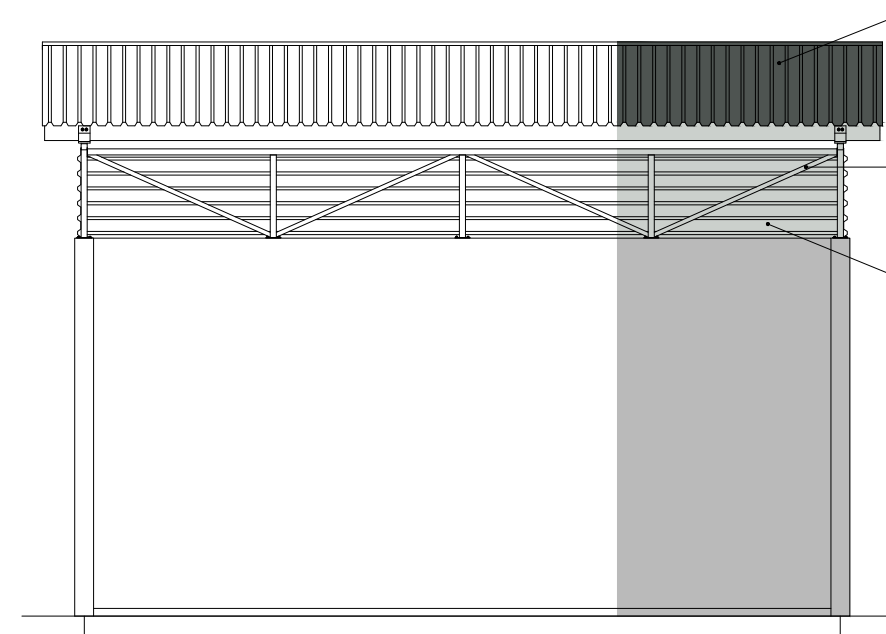


ELEWACJA SZCZYTOWA
/ skala 1:100



ELEWACJA FRONTOWA
/ skala 1:100

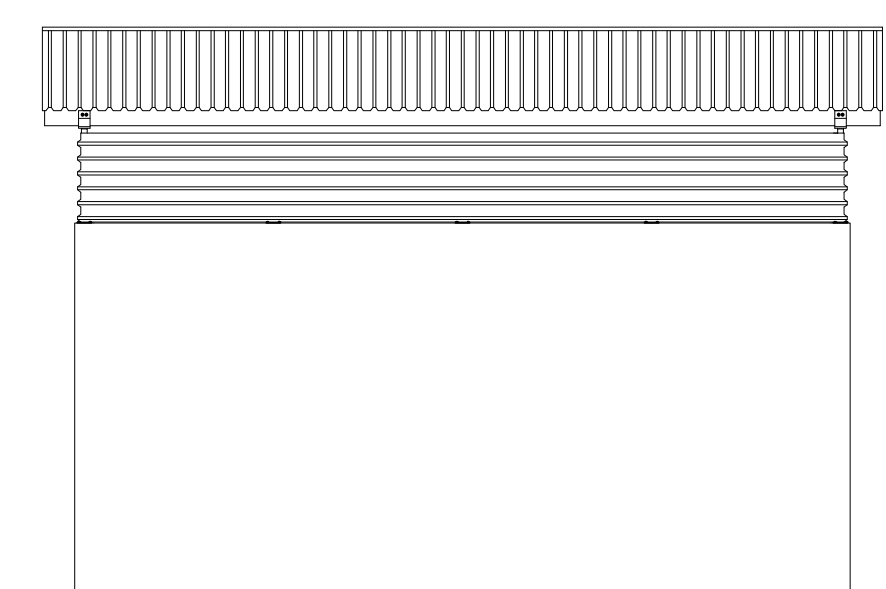


POKRYCIE DACHU
BLACHA TR45 GR. 0,7mm
KOLOR RAL 7024 SZARY GRAFITOWY

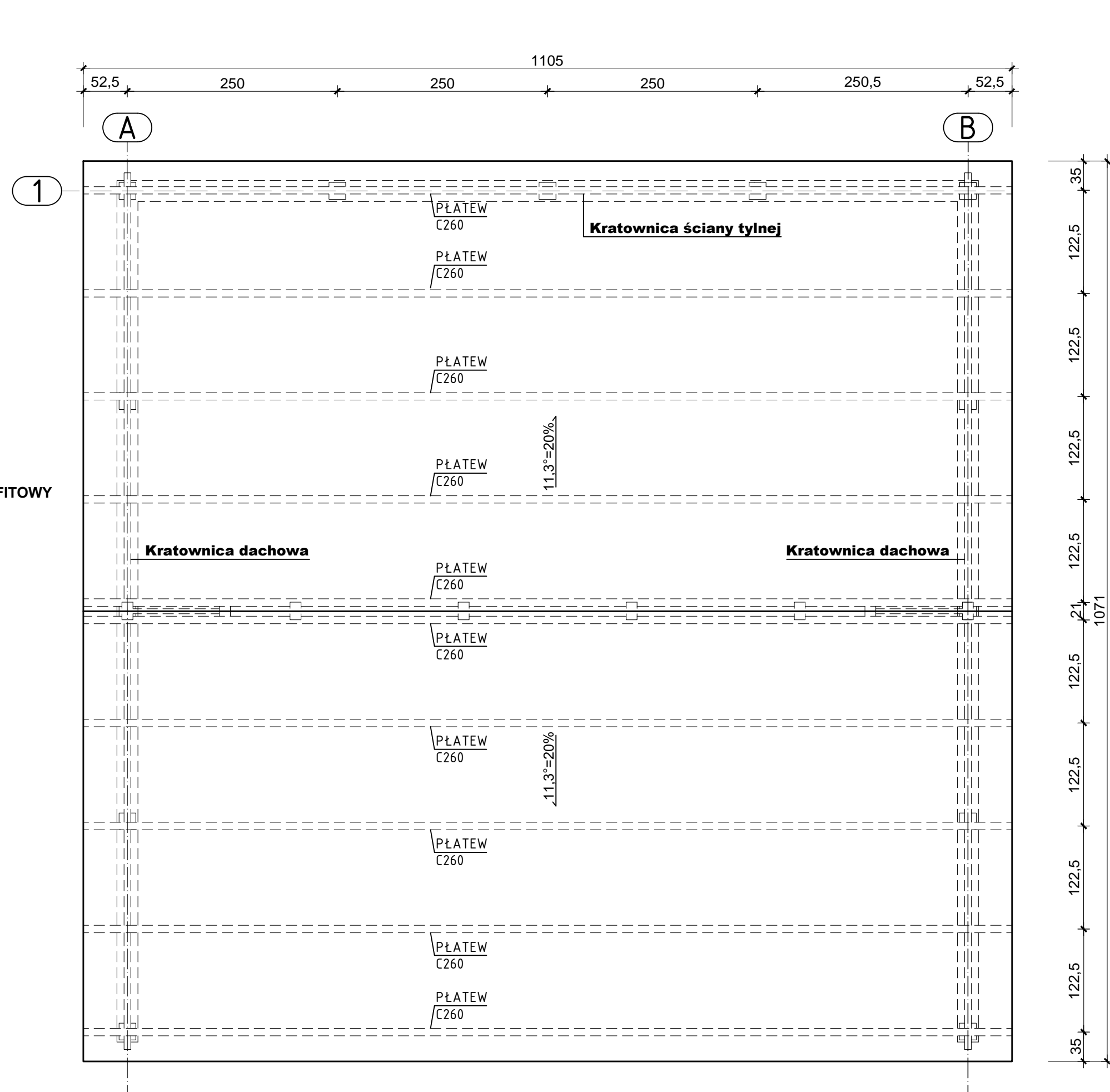
KONSTRUKCJA STALOWA
KOLOR RAL 7035 JASNO SZARY

OBUDOWA OSŁONOWA ŚCIAN
BLACHA TR45 GR. 0,5mm
KOLOR RAL 7035 JASNO SZARY

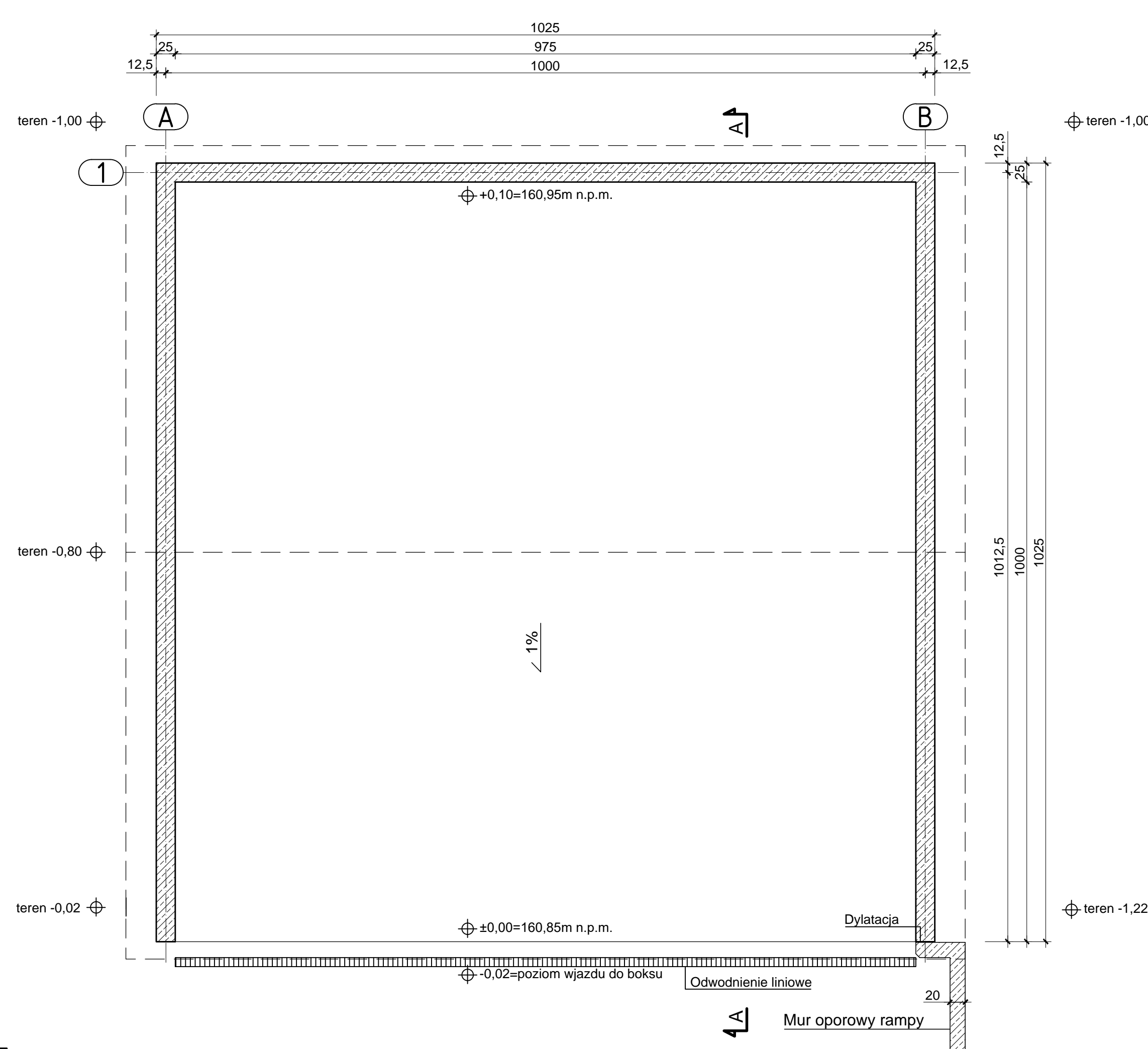
ELEWACJA TYLNA
/ skala 1:100



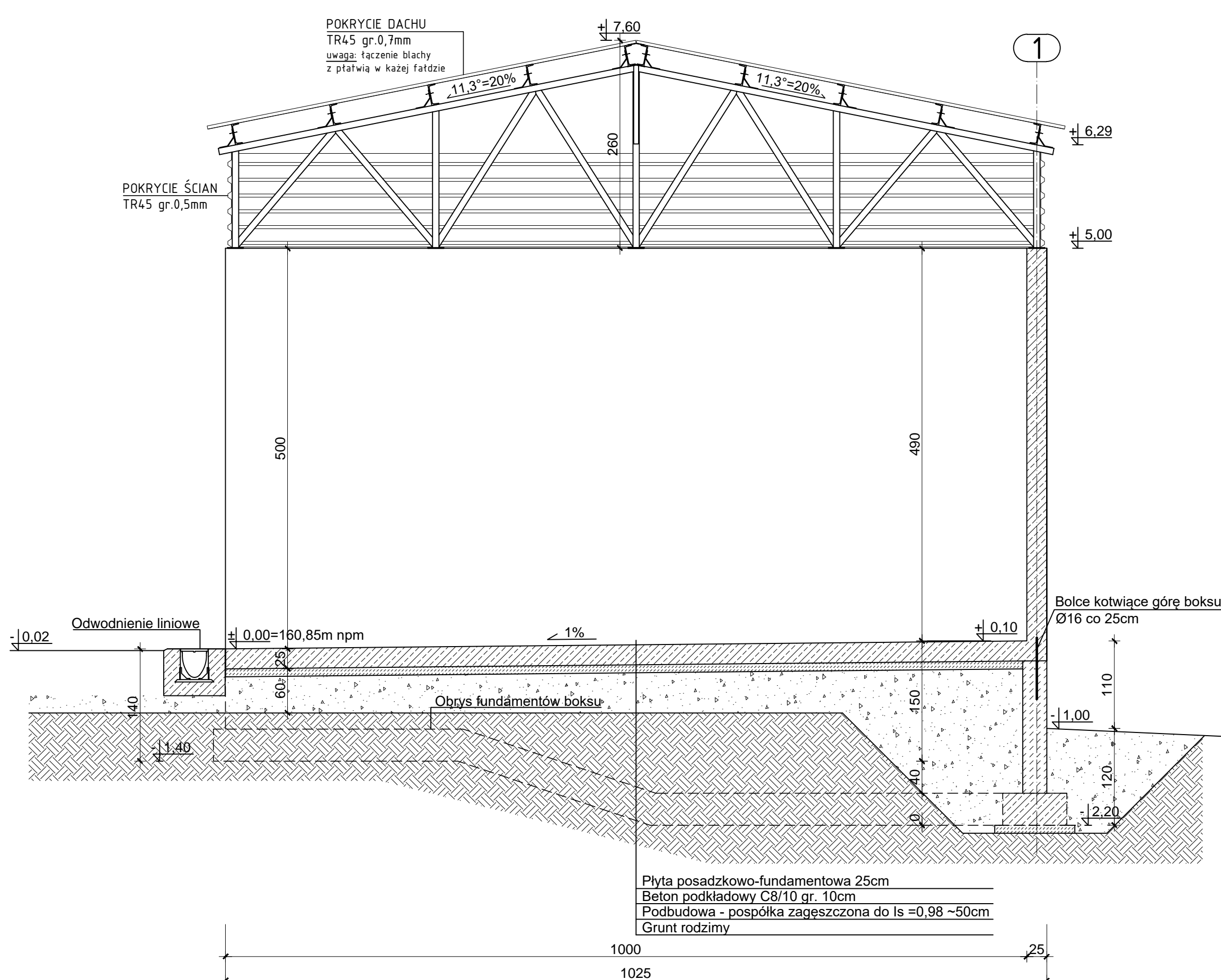
RZUT DACHU
/ skala 1:50



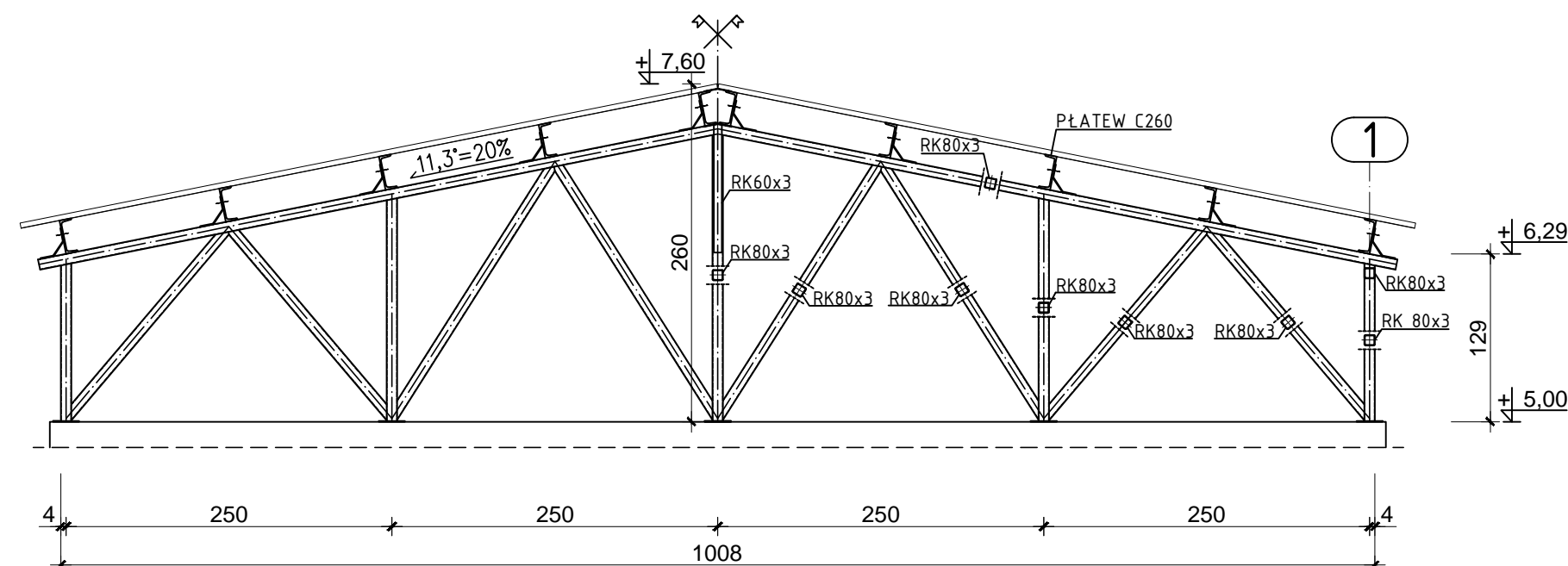
RZUT PRZYZIEMIA
/ skala 1:50



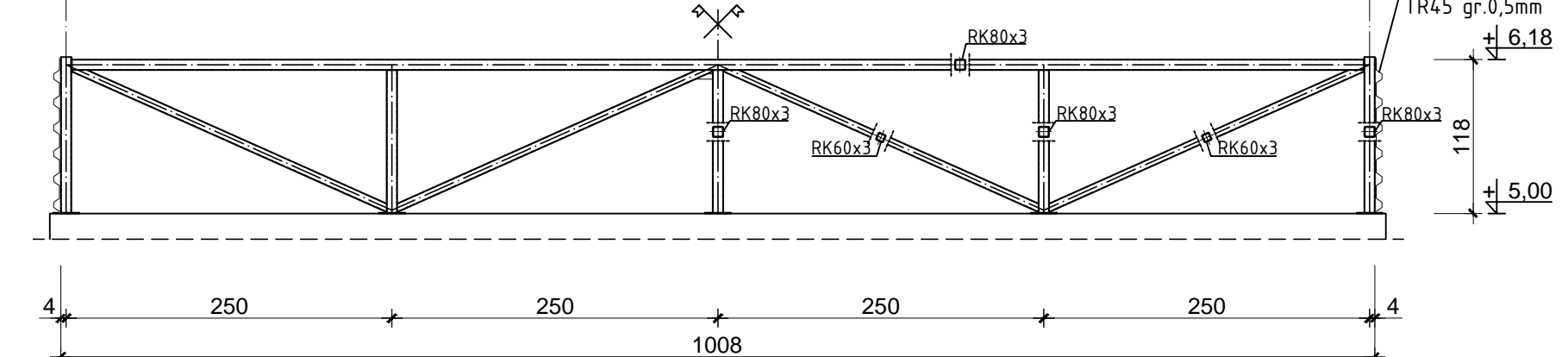
PRZEKRÓJ A-A
/ skala 1:50



KRATOWNICA DACHOWA
/ skala 1:50



KRATOWNICA ŚCIANY
TYLNEJ BOKSU
/ skala 1:50



- BETON**
STOPIEŃ WODOSZCZELNOŚCI BETONÓW W2
Płyta posadzkowo-fundamentowa C30/37
Ściany nadziemne C20/25
Beton podkładowy C8/10
- STAL ZBROJENIOWA**
Główna Ø12 RB500W
Pomocnicza Ø8 RB500W
- STAL KONSTRUKCYJNA**
S235JR
- OTULINA**
Otulina prętów zbrojenia 5cm
- UWAGI**
±0,00=160,85m n.p.m.

Jeżeli nie oznaczono inaczej spoiny pachwinowe wykonać o grubości a=0,7g, gdzie g-grubość cieńszego z łączonych elementów. Spoiny czołowe na pełną grubość cieńszego z łączonych elementów. Elektroda EA146.

Zaizolować przeciwwilgociowo, powłokowo elementy stykające się z gruntem.

Inwestor: Zakład Gospodarki Odpadami Komunalnymi Sp. z o.o. z siedzibą w Olsztynie 10-410 Olsztyn ul. Lubelska 53					
Inwestycja: Rozbudowa trzech Stacji Przeladunkowych systemu zagospodarowania odpadów komunalnych w Olsztynie					
Biuro projektów: Usługi Projektowe Maciej Paliński 10-685 Olsztyn ul. Barcza 10/53			Rozbudowa trzech Stacji Przeladunkowej w miejscowości Trelikowo dz. nr 100/12, 100/20 i 102/3 obr. 29 Trelikowo gm. Szczytino		
Nazwa rysunku: KONTRUKCJA BOKSU NR 2					
Funkcja	Imię i nazwisko	Specjalność	Nr uprawnień	Podpis	
Projektant:	mgr inż. Maciej Paliński inż. Robert Pomorski	budowlana (konstrukcje)	58/87/OL		
Sprawdzający:	inż. Paweł Małachowski	budowlana (konstrukcje)	WAM/0189/POOK/09		
Nr umowy:	36/2018	Stadium:	PB	Branża:	K
		Skala:	1:50/100	Nr rysunku:	PB-K-03
				Modifikacje (Rev.):	11.07.2018 r.